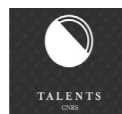


## LES TALENTS CNRS 2021



Le CNRS décerne chaque année sa médaille d'or et ses médailles de l'innovation et d'argent à des chercheur.e.s de renommée internationale. Il récompense de jeunes chercheur.e.s prometteur.se.s avec la médaille de bronze. Il distingue enfin avec le « Cristal » des ingénieur.e.s et technicien.ne.s pour leur contribution à l'avancée des savoirs et des découvertes scientifiques. Le cristal collectif distingue des équipes de femmes et d'hommes, personnels d'appui à la recherche, ayant mené des projets dont la maîtrise technique, la dimension collective, les applications, l'innovation et le rayonnement sont particulièrement remarquables.

### Patricia Reynaud-Bouret

Directrice de recherche CNRS  
Laboratoire Jean-Alexandre Dieudonné - LJAD  
(CNRS-Université Côte d'Azur)  
Médaille d'argent

► Modélisation, simulation, neurosciences



### Mathieu Bellec

Chargé de recherche CNRS  
Institut de Physique de Nice - INPHYNI  
(CNRS-Université Côte d'Azur)

Médaille de bronze

► Photonique en milieux complexes et non linéaires



### Josiane Pellegrino

Ingénieure d'études CNRS  
Division Technique INSU - DT INSU  
(CNRS)

Médaille de cristal

► Gestion administrative, aide au pilotage



### Vanessa Bodin

Ingénieure d'études CNRS  
Délégation régionale Côte d'Azur  
(CNRS)

Cristal collectif

► L'offre globale de formation des agents de la filière finance



## LES LAURÉATS CNRS DE L'ERC 2020



L'ERC finance l'excellence scientifique à la frontière des connaissances. C'est un programme "scientifique blanc" dédié à la recherche exploratoire, dont l'unique critère de sélection est l'excellence scientifique.

- ✓ Starting Grant, pour les jeunes chercheur.e.s deux à sept après obtention de leur thèse
- ✓ Advanced Grant, destiné aux chercheur.e.s confirmé.e.s
- ✓ Proof of Concept (vérification de concept) pour l'aide à la valorisation. Cette dernière bourse est réservée aux lauréats ERC
- ✓ Synergy Grant destiné à des équipes de 2 à 4 chercheur.e.s

### Agnese Seminara

Directrice de recherche CNRS  
Institut de Physique de Nice - INPHYNI  
(CNRS-Université Côte d'Azur)  
ERC Consolidator Grant

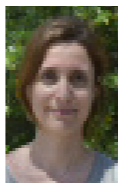
► Le projet RIDING - Physics informed algorithms for sensing and navigating turbulent environments



### Anastasia Tatiana Theodoropoulou

Chargée de recherche CNRS  
Cultures et Environnements. Préhistoire, Antiquité, Moyen Age - CEPAM (CNRS-Université Côte d'Azur)  
ERC Consolidator Grant

► Le projet MERMAID : Marine Ecosystems, Animal Resources and Human Strategies in Ancient Mediterranean: Integrated Studies on Natural and Societal Resilience



### Alessandro Morbidelli

Directeur de recherche CNRS  
Laboratoire J.-L. Lagrange  
(CNRS-OCA-Université Côte d'Azur)  
ERC Advanced Grant

► Le projet HolyEarth : A holistic approach to understand Earth formation



Délégation Régionale Côte d'Azur



LA SEYNE-SUR-MER

# CNRS DÉLÉGATION CÔTE D'AZUR



« En 2020, face à la crise pandémique mondiale, le CNRS tout entier s'est fortement mobilisé et a démontré sa réactivité avec des recherches interdisciplinaires dédiées au SRAS-Cov2 et le développement de solutions techniques dans des délais très courts. L'établissement a aussi signé avec l'État un nouveau Contrat d'objectif et de performance (COP) qui définit les grandes orientations et actions que nous conduirons jusqu'en 2023. Elles favoriseront la production de connaissances et leur transfert autour de six grands défis sociétaux: le changement climatique, la transition énergétique, la santé et l'environnement, les territoires du futur, les inégalités éducatives et l'intelligence artificielle. »

Antoine Petit, Président Directeur Général du CNRS

## CHIFFRES CLÉS

**1 112**

chercheur.e.s et enseignant.e.s-chercheur.e.s dont **352** agents CNRS

**725**

ingénieur.e.s et technicien.ne.s dont **418** agents CNRS

**20**

marins de station

**646**

doctorant.e.s dont **81** CNRS

**28**

unités de recherche et de service et **7** GDR

**31**

millions d'euros de budget hors masse salariale

**210**

brevets déposés depuis 2005

**3**

laboratoires communs en partenariat avec des industriels

**76**

start-up créées depuis 2000 dont 66 en activité



Avec les sites de La Seyne sur Mer, Sophia-Antipolis, Nice et Villefranche sur Mer, la circonscription Côte d'Azur est un territoire riche en diversité et en opportunités. Le CNRS y a déployé des forces dans tous les grands domaines de recherche. Il s'est associé à un maillage d'acteurs académiques, socio-économiques et territoriaux dont il fait partie intégrante.

Le site Internet de la délégation régionale Côte d'Azur constitue une vitrine de l'actualité du CNRS sur le territoire en termes de recherche et d'innovation, de travaux menés au sein des 28 unités de recherche et de services, d'actions et événements de culture scientifique organisés pour permettre le partage des connaissances avec le public le plus large possible, et ce par des femmes et des hommes de talent.

Aurélié Philippe, déléguée régionale CNRS Côte d'Azur



CNRS

DÉLÉGATION RÉGIONALE CÔTE D'AZUR

[www.cnrs.fr/cote-azur](http://www.cnrs.fr/cote-azur)

@CNRS\_DR20

CNRS Délégation Côte d'Azur

Septembre 2021

Crédit photos  
© Service Communication Délégation Côte d'Azur



CNRS Délégation Côte d'Azur  
Les Lucioles 1 - Campus Azur  
250 rue Albert Einstein CS 10 269  
06 905 SOPHIA ANTIPOLIS CEDEX  
Tél. : 04 93 95 42 22

[www.cnrs.fr/cote-azur](http://www.cnrs.fr/cote-azur)  
<https://intranet.cnrs.fr>  
Twitter @CNRS\_DR20  
LinkedIn CNRS Délégation Côte d'Azur

## LES LABORATOIRES EN CÔTE D'AZUR

Sur la Côte d'Azur, le CNRS, premier organisme de recherche du territoire, compte 28 unités de recherche et de service et 7 GDR (Groupement de recherche). En leur sein, plus de 850 agents permanents ou contractuels CNRS (352 chercheur.e.s et 418 ingénieur.e.s et technicien.ne.s) et 81 doctorant.e.s CNRS œuvrent au service de la recherche. Ainsi, le CNRS assure une présence conséquente et couvre un large spectre de disciplines, en lien étroit avec ses partenaires académiques.

Les sciences de l'univers, avec la Division Technique INSU à La Seyne sur Mer et les observatoires azuréens de Nice (astrophysique, astronomie...) et de Villefranche-sur-Mer (océanographie, géosciences...) forment un grand pôle à visibilité internationale et comptent 7 laboratoires ainsi que différents moyens d'observations et d'accès à la mer.

Les sciences du vivant, notamment dans le domaine de la santé (pharmacologie, génétique, biologie cellulaire), mais également aux interfaces de l'agriculture et de l'environnement, sont représentées par 4 grands instituts de renommée mondiale.

Les mathématiques et leurs interactions, au travers du laboratoire Jean-Alexandre Dieudonné, ont vu la mise en place de la première chaire d'excellence nationale à Nice.

La physique, les matériaux, les semi-conducteurs, le traitement du signal sont eux aussi solidement ancrés sur le territoire azuréen, permettant la participation des laboratoires de ces domaines à des réseaux d'excellence.

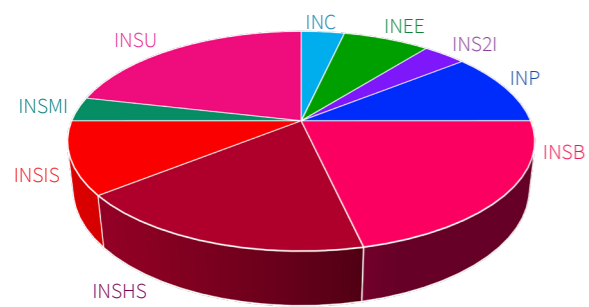
Les sciences et technologies de l'information et de l'ingénierie sont notamment caractérisées par l'existence d'un campus dédié sur Sophia-Antipolis.

Les laboratoires de sciences humaines et sociales (droit, économie, gestion, langage, géographie, sociologie, archéologie...) se fédèrent au sein d'une Maison des Sciences de l'Homme et de la Société.

Enfin, les sciences chimiques se distinguent, au sein d'un institut de chimie à Nice, par des thématiques originales (arômes, parfums, synthèse, molécules bioactives) reconnues internationalement.

Les unités porteuses de ces disciplines mènent des travaux de haute qualité, souvent dans une dynamique interdisciplinaire, assurant un rayonnement de la recherche menée sur la Côte d'Azur aux plans national, européen et international. Elles représentent un potentiel de transfert technologique et de création de valeurs pour le territoire. Elles contribuent à l'enrichissement du dialogue de la science avec la société.

### Répartition en % des unités de recherche azuréennes par institut (hors GDR)



INC - Chimie	3,57 %
INEE - Ecologie & environnement	7,14 %
INS2I - Sciences de l'information	3,57 %
INP - Physique	10,71 %
INSB - Sciences biologiques	21,43 %
INSHS - Sciences humaines et sociales	17,86 %
INSIS - Sciences de l'ingénierie	10,71 %
INSMI - Sciences mathématiques	3,57 %
INSU - Sciences de l'univers	21,44 %



Drone aérien, issu de la plateforme robotique, utilisé pour valider des algorithmes mathématiques

Laboratoire d'Informatique, Signaux et Systèmes de Sophia Antipolis



Bac à sable à réalité augmentée pour illustrer de manière interactive différentes notions de géosciences  
Fête de la science 2019

Laboratoire Geoazur



Patrick Michel (à gauche), directeur de recherche CNRS, lors d'une réunion destinée à sélectionner le site d'atterrissage de l'atterrisseur Mascot embarqué par la sonde Hayabusa2, au Centre spatial de Toulouse le 14 août 2018.  
© CNES/Benoit Rémi, 2018

Laboratoire Lagrange



Analyses microscopiques et d'imagerie pour étudier les interactions entre les microplastiques, le plancton et les communautés attachées aux plastiques - Maria Luiza Pedrotti, chargée de recherche CNRS

Laboratoire d'Océanographie de Villefranche

Grand Prix spécial du jury « Green Deal » CD06 décerné à l'IMEV pour l'ensemble de ses actions et projets sur l'environnement marin



Etude sur la composition chimique des matières premières naturelles utilisées dans l'industrie des arômes et des parfums.  
© LCMBA / CNRS Photothèque

Institut de Chimie de Nice



Développement des procédés de fabrication de préformes pour la fibre optique du futur

Institut de Physique de Nice



## UNE DÉLÉGATION AU SERVICE DE VOTRE RÉGION

La déléguée régionale assure la représentation du CNRS dans sa circonscription et dirige les services de la délégation régionale. Dans le cadre de la stratégie de l'établissement, elle coordonne l'action du CNRS en région auprès des directeurs d'unité, des personnels des unités et des services. Animatrice de la communauté scientifique, elle travaille en partenariat étroit avec les établissements d'enseignement supérieur et de recherche, les collectivités locales et les acteurs du monde socio-économique. Au niveau de la circonscription, elle est la seule à avoir la capacité à engager le CNRS auprès des tiers. Sous sa direction, la délégation régionale impulse et coordonne les actions assurant aux laboratoires l'appui dont ils ont besoin (construction de partenariats, valorisation, conseil en gestion et en organisation, information scientifique et technique, prévention, hygiène et sécurité, communication par exemple) et met en œuvre les actes administratifs accompagnant leur vie quotidienne.

La déléguée régionale, le directeur scientifique référent (DSR) et l'adjoint au DSR constituent un trinôme qui assure la mise en œuvre de la stratégie de site du CNRS, élabore et négocie avec les universités, les grandes écoles et les autres organismes, la définition d'une politique scientifique de site concertée.



Aurélie Philippe

Déléguée régionale Côte d'Azur  
dr20.delegue@cnrs.fr

L'adjointe seconde la déléguée régionale dans l'exercice de ses fonctions. Elle participe à ses côtés à la mise en œuvre des orientations stratégiques du CNRS en région et au suivi de la structuration de la politique de site. Elle assure également la représentation du CNRS dans la circonscription aux côtés ou en remplacement de la déléguée. En cas d'absence de la déléguée, elle a délégation de signature pour assurer la continuité du fonctionnement des services de la délégation et garantir l'appui aux laboratoires.

Au sein de la délégation, elle est l'interlocutrice privilégiée des équipes notamment dans la mise en place et le suivi des projets transversaux de la délégation.



Audrey Moreau

Adjointe à la déléguée régionale  
dr20.delegue@cnrs.fr

## LE PAYSAGE DE LA RECHERCHE EN CÔTE D'AZUR

Plus de 90 % des unités du CNRS associent un partenaire académique : le plus souvent Université Côte d'Azur mais également Sorbonne Université, l'Observatoire de la Côte d'Azur, l'Inserm, l'INRAE, l'INRIA, l'IRD, Mines ParisTech et l'Université Paris Diderot. Ces liens forts permettent au CNRS de coconstruire les nouvelles connaissances et de dynamiser la recherche et l'innovation sur le territoire. En termes de politique de site, le CNRS est partenaire d'Université Côte d'Azur et membre du consortium de l'initiative d'excellence UCAJEDI (Joint, Excellent & Dynamic Initiative). Avec des objectifs d'excellence, de transdisciplinarité et d'attractivité internationale, Université Côte d'Azur a pour ambition de créer un nouveau modèle d'université, de renommée mondiale, à travers une forte coopération et synergie entre écoles, universités, organismes de recherche et entreprises. Inscrivant son action dans une grande cohérence territoriale, UCAJEDI vise l'émergence d'une coordination renforcée entre recherche, enseignement et innovation. Le CNRS est un acteur de premier plan de ces évolutions.

Le CNRS, représenté par la déléguée régionale, le DSR/ADSR, participe pleinement à la vie et aux décisions des instances de gouvernance d'Université Côte d'Azur et de l'Idex UCAJEDI qui se prononcent sur les orientations et décisions à prendre pour le développement du site azuréen. Enfin, le CNRS est au cœur d'un réseau régional d'acteurs de l'innovation. Il est actionnaire de la Société d'Accélération de Transfert de Technologies (la SATT Sud Est) qui assure le dépôt de brevets et la maturation des inventions issues de nos laboratoires. Le CNRS est également membre de l'Incubateur PACA Est en charge de l'accompagnement à la création d'entreprises innovantes sur le territoire. Il est sollicité par les collectivités locales pour participer à la stratégie régionale en matière de développement économique du territoire. Enfin, il participe aux actions des Pôles de compétitivité afin de promouvoir ses laboratoires auprès des entreprises.



### CNRS

#### DÉLÉGATION RÉGIONALE CÔTE D'AZUR

www.cnrs.fr/cote-azur

@CNRS\_DR20

in CNRS Délégation Côte d'Azur

Crédit photos  
© Service Communication Délégation Côte d'Azur

### CNRS

#### DÉLÉGATION RÉGIONALE CÔTE D'AZUR

www.cnrs.fr/cote-azur

@CNRS\_DR20

in CNRS Délégation Côte d'Azur

Crédit photos  
© Service Communication Délégation Côte d'Azur